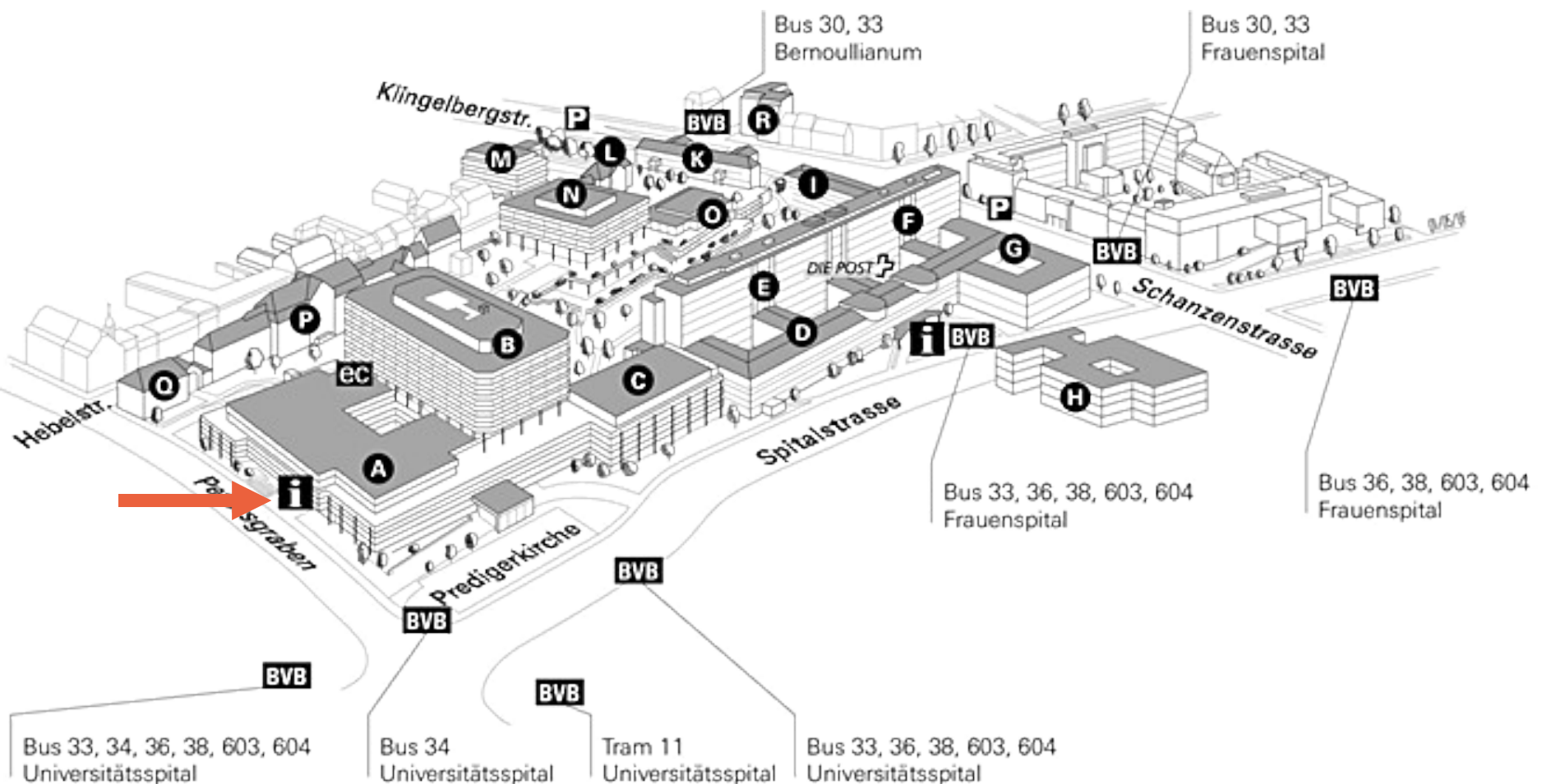
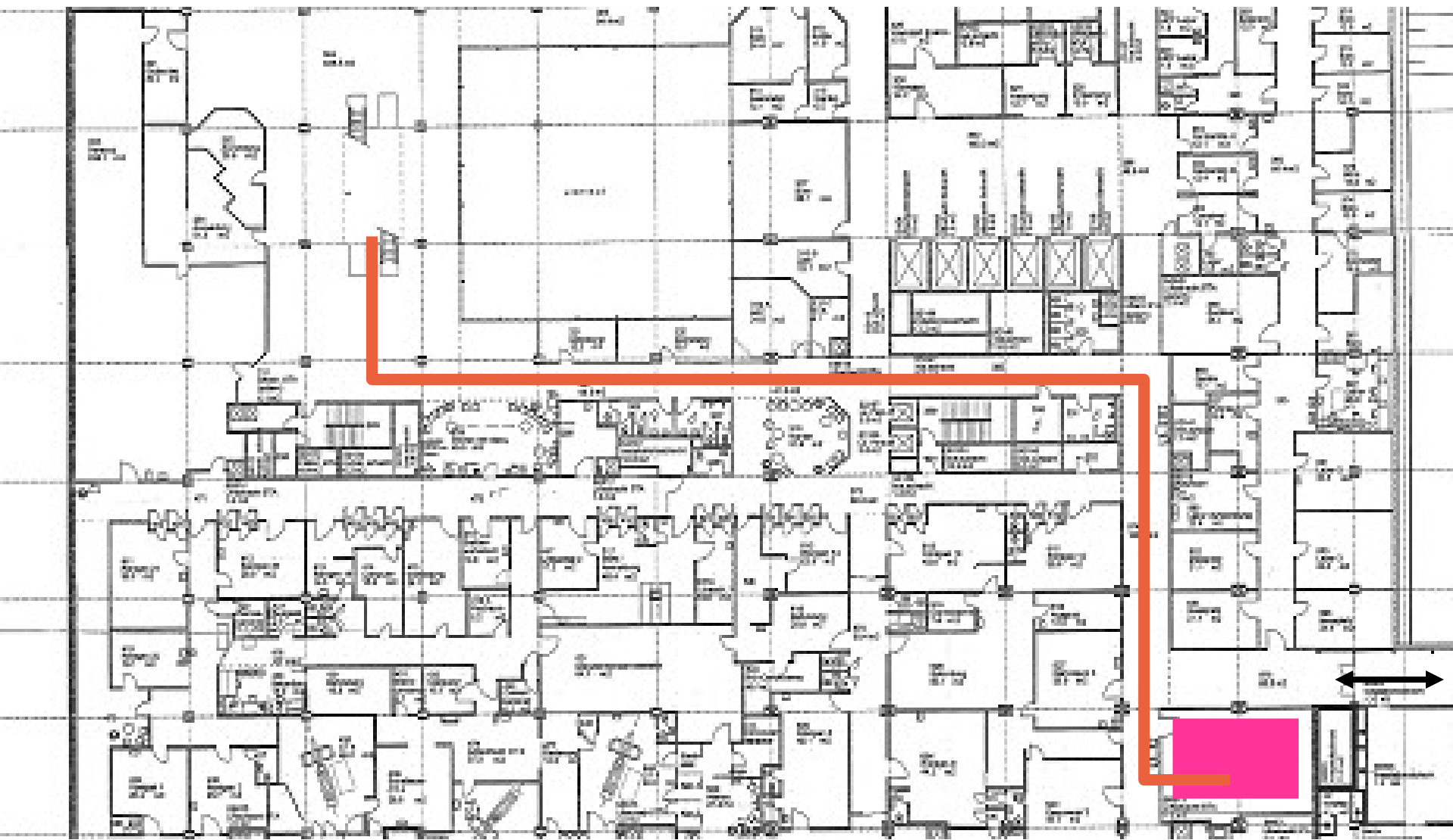


Samstag: Klinikum 2 Petersgraben 4



1. UG: alter Demo-Raum Seite 0-7



Prüfung

- Zusammenfassungen sind prüfungsrelevant
- Zugelassen sind nur StSV und RÖV
- 17:45 Uhr: Türöffnung
- 18:00 Uhr: Prüfungsbeginn